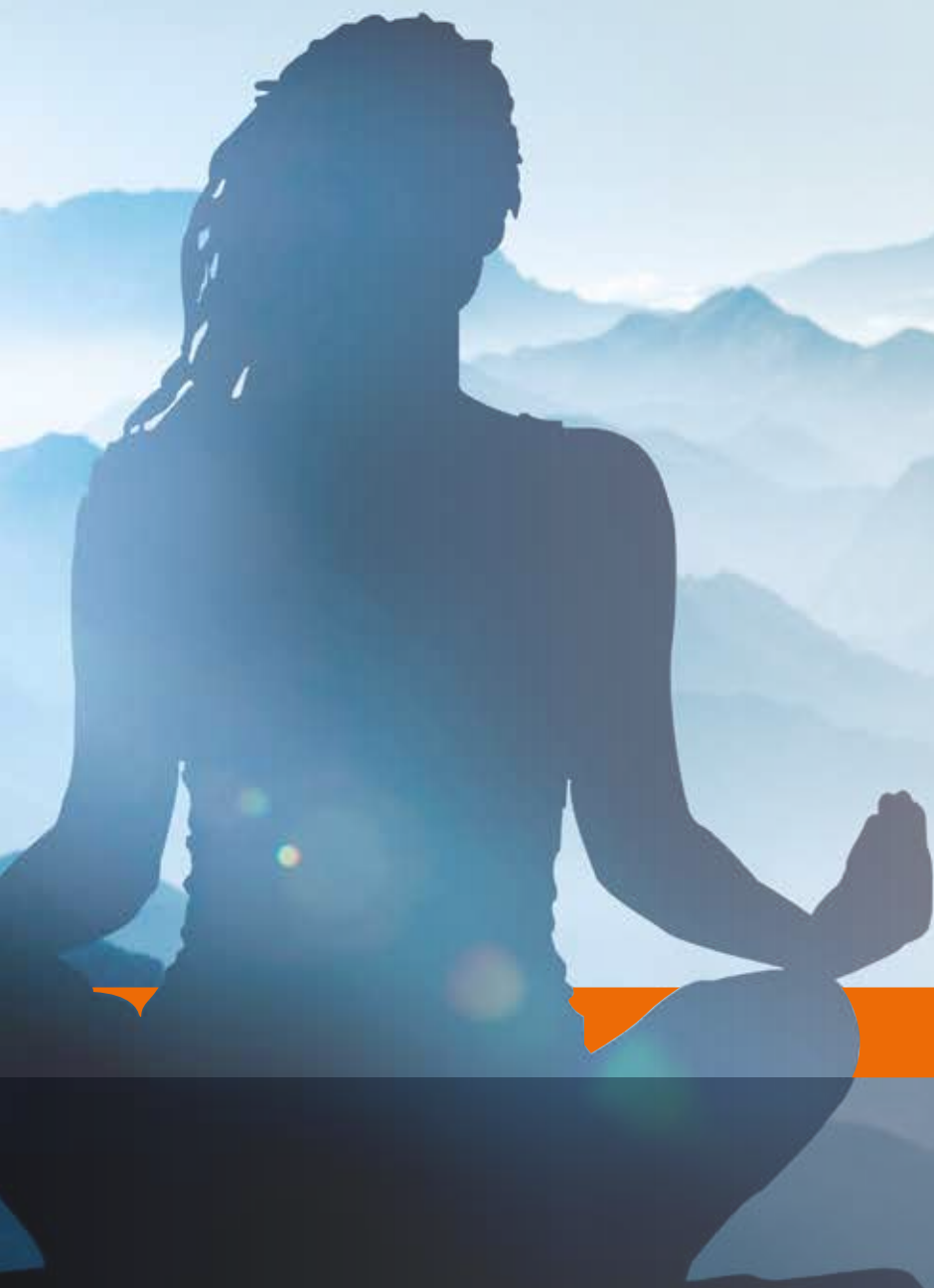


SYSTEXX PURE - OKŁADZINY Z WŁÓKNA SZKLANEGO O PURISTYCZNYCH STRUKTURACH

W HARMONII Z PRZESTRZENIĄ, I CZASEM



SYSTEXX 
by Vitruvan

INNOWACYJNA TKANINA SZKLANA NA ŚCIANĘ I SUFIT

SUBTELNA I POWŚCIĄGLIWA LUB EFEKTOWNA I NIEPOWTARZALNA

MNIEJ ZNACZY WIĘCEJ

→ Dzięki **SYSTEMXX Pure** mają Państwo nieograniczone możliwości projektowania Państwa pomieszczeń. Proste linie, jasne struktury i idealnie gładkie powierzchnie zapewniają spokojną atmosferę i celowo dopuszczają purystycznie zaprojektowane ściany. Jednocześnie redukcja ta stanowi optymalną podstawę dla nietypowych technik szpachlarskich lub kombinacji kolorów. Okładziny z serii **SYSTEMXX Pure** oferują wszystkie techniczne zalety tapet z włókna szklanego: są odporne na pęknięcie, odporne na uderzenia, nieszkodliwe dla zdrowia i ognioodporne.

Oprócz różnorodnych struktur i włókien szklanych znajda Państwo teraz motyw z efektywnym nadrukiem w serii **SYSTEMXX Pure**. Bardzo drobny piasek nakładany jest na idealnie gładką włókninę szklaną za pomocą specjalnej technologii drukowania i tworzy imponujące efekty w zależności od padania światła.



PROSZĘ ZANURZYĆ SIĘ W ŚWIECIE KOLORÓW

WPŁYWANIE KOLOREM NA NASTRÓJ

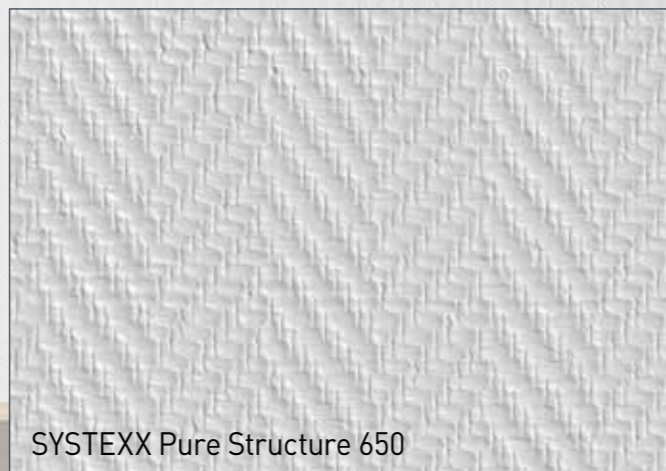
Struktura okładziny nie jest jedynym decydującym czynnikiem dla atmosfery w pomieszczeniu. Dopiero dzięki kombinacji okładziny z pasującymi kolorami pomieszczenia zyskują indywidualną atmosferę. Kolorystyka decyduje, czy ściana pozostaje dyskretnie w tle, czy też efektownie przyciąga wzrok.

Proszę zanurzyć się w światach kolorów **Pure Designs SYSTEMXX**: na kolejnych stronach pokażemy Państwu skuteczne aranżacje, które nadadzą Państwu pomieszczeniom pożądaną nutę.

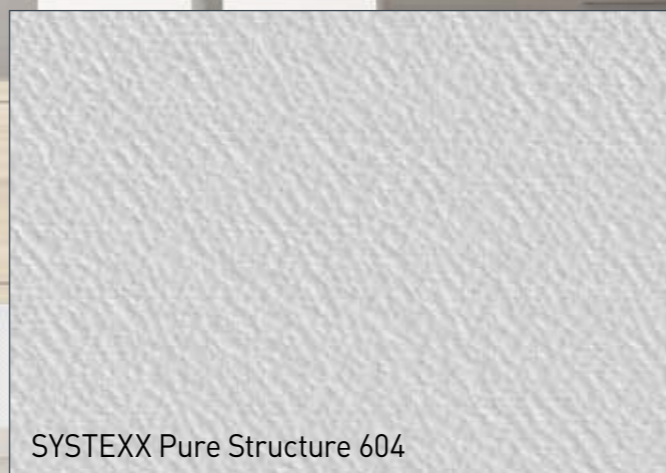




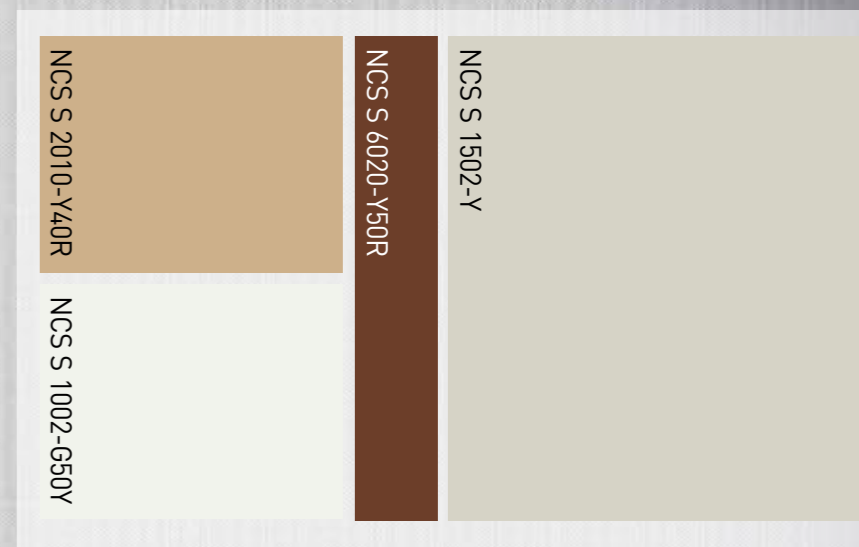
SYSTEXX Pure Dots 075

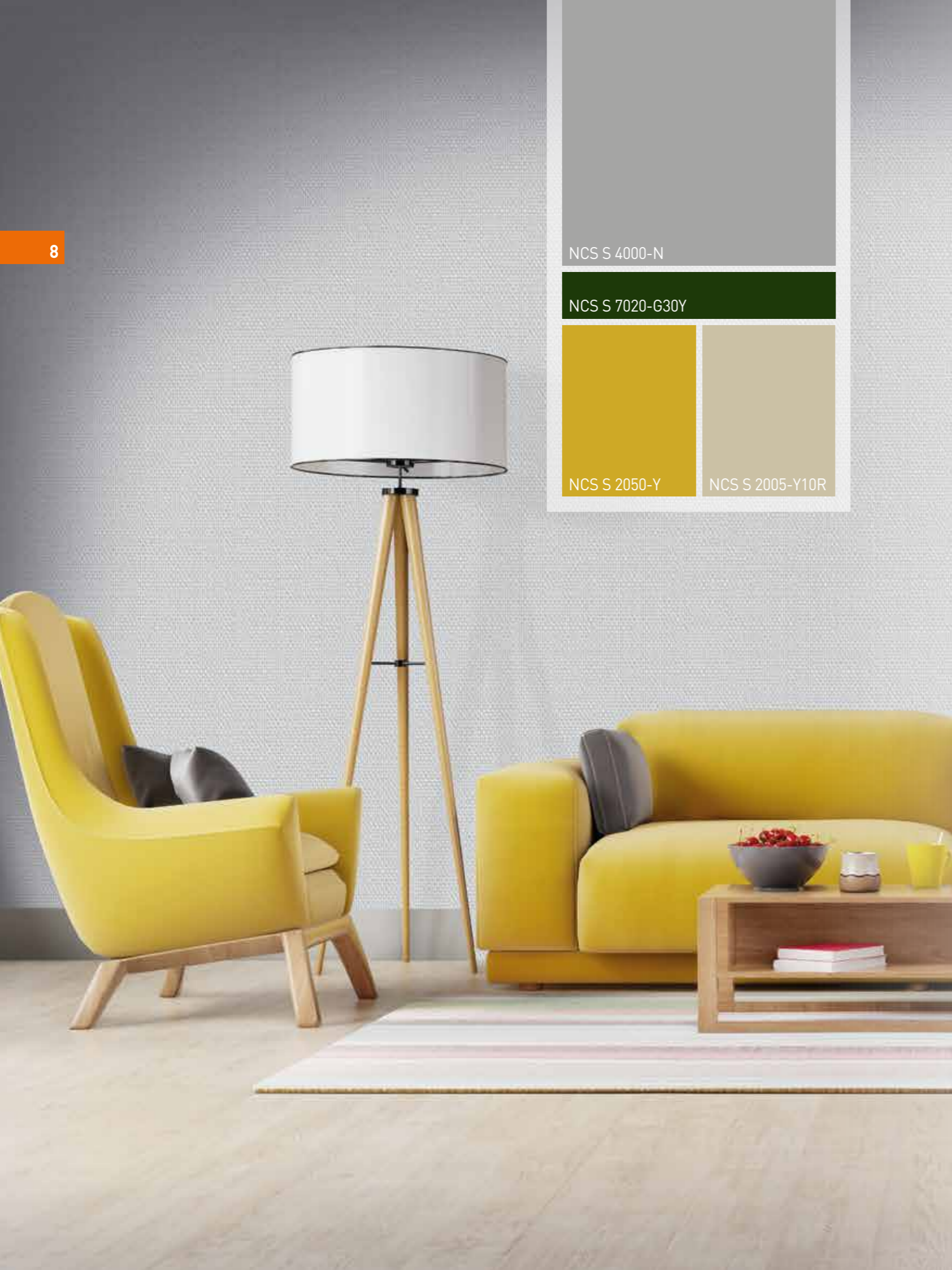


SYSTEXX Pure Structure 650



SYSTEXX Pure Structure 604



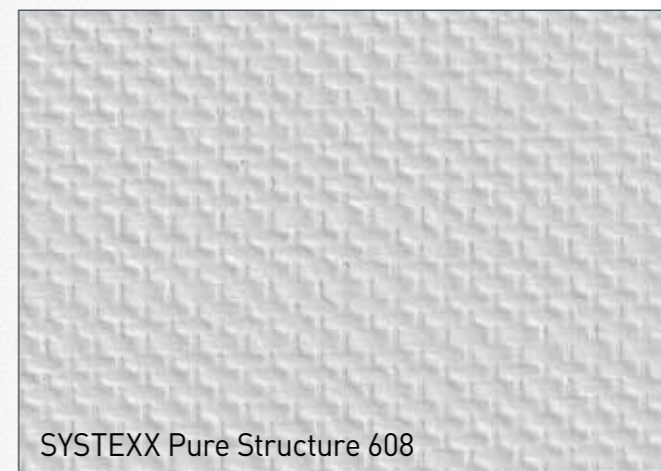


NCS S 4000-N

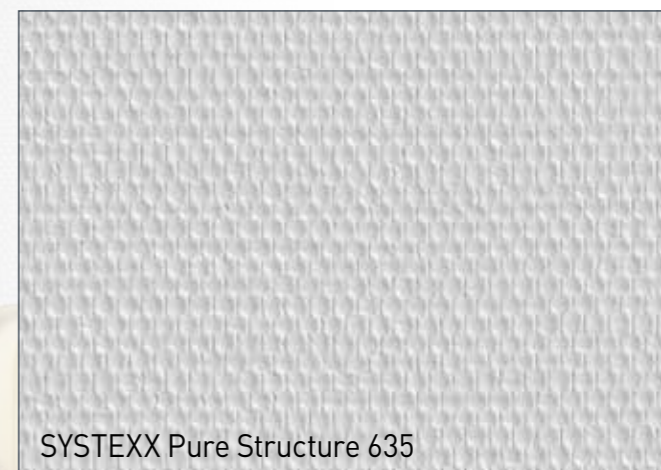
NCS S 7020-G30Y

NCS S 2050-Y

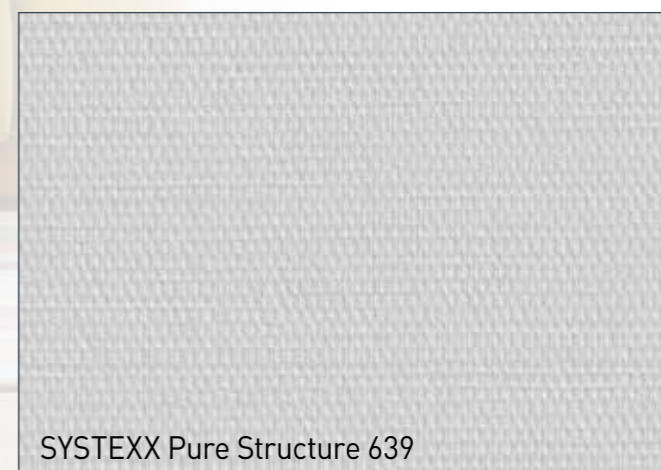
NCS S 2005-Y10R



SYSTEXX Pure Structure 608



SYSTEXX Pure Structure 635



SYSTEXX Pure Structure 639

NCS S 2005-G40Y

NCS S 1040-B50G

NCS S 3010-Y40R

NCS S 7502-G

SYSTEXX PURE FLEECE V11, V14, V16, V22, SILK 060

DLA NIESKAZITELNIE GŁADKICH ŚCIAN

Nieskazitelnie piękne: Zwłaszcza włókniny szklane **SYSTEXX** można przetwarzać bez widocznych szwów. Gładka powierzchnia stanowi idealną bazę pod powłoki dekoracyjne i techniki szpachlarskie. Ponadto szklana włóknina jest stabilna wymiarowo i może być wielokrotnie malowana.

Dla tych, którzy chcą większej wydajności technicznej, ale jednocześnie gładkich ścian: tkanina szklana **SYSTEXX Pure Silk 060** wzmacnia istniejące pęknięcia i skutecznie zapobiega nowym. Rezultatem jest prawie gładka ściana, która jest również chroniona przed uszkodzeniami spowodowanymi uderzeniami lub otarciami.

SYSTEXX Pure Fleece V11: Łatwa obsługa, idealna do zastosowań sufitowych

SYSTEXX Pure Fleece V14: Wszechstronny produkt do standardowych wymagań w nieruchomości (ściana i sufit)

SYSTEXX Pure Fleece V16: Łatwo przesuwalny, wszechstronny produkt - idealny do połączeń klejonych na styk

SYSTEXX Pure Fleece V22: Całkowicie pozbawiona struktury baza do powłok tworzących cienkie warstwy wzgl. aplikacji

SYSTEXX Pure Silk 060: Minimalistyczny, prawie pozbawiony struktury design z najwyższymi parametrami technicznymi



NCS S 3010-R60B

NCS S 8010-R90B

NCS S 6010-G70Y

NCS S 1002-B50G

SYSTEMXX PURE SMALL STRIPES 025

SYSTEMXX PURE BIG STRIPES 006

SYSTEMXX PURE SMALL STRIPES 025 I BIG STRIPES 006

PASKI ZAWSZE PASUJĄ,

Odświeżająco inne lub klasycznie subtelne, wybór należy do Państwa: proszę zaaranżować sobie ściany za pomocą szerokich lub wąskich pasków za pomocą efektownej powłoki, aby przyciągnąć wzrok lub proszę utrzymywać je dyskretnie w tle. Bez względu na to, czy w modzie, czy w aranżacji wnętrz: paski zawsze pasują!

NCS S 2030-R80B

NCS S 7020-R80B

NCS S 1510-R40B

NCS S 0515-Y90R

SYSTEMXX PURE SKYLINE EP88

ŚWIATŁA MIASTA

Najwyższe budynki wyciągają się w kierunku chmur na zawrotnych wysokościach.

Stojąc nisko człowiek czuje się malutki, na platformach widokowych czuje się jak król świata. Gładkie fasady odbijają się od siebie i reflektują światła miasta. Nawet z dużej odległości wiele miast charakteryzuje się niepowtarzalną panoramą i ma swój indywidualny i niepowtarzalny wizerunek. Tę wyjątkowość wprowadza **SYSTEMXX Pure Skyline** do Państwa pomieszczeń.

SYSTEMXX Pure Skyline to szklana włóknina, na którą nanosi się bardzo drobny piasek przy użyciu technologii drukowania. W zależności od powłoki i padania światła powstają imponujące efekty.



ASORTYMENT

SYSTEMXX PURE



Skyline EP88



Jute 004



Big Stripes 006



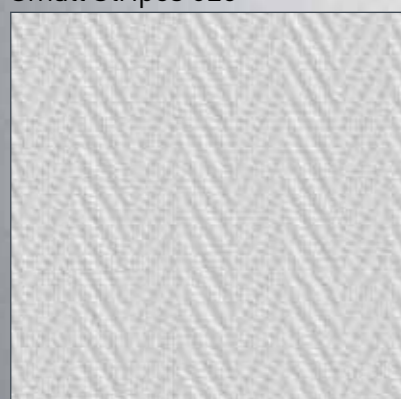
Small Stripes 025



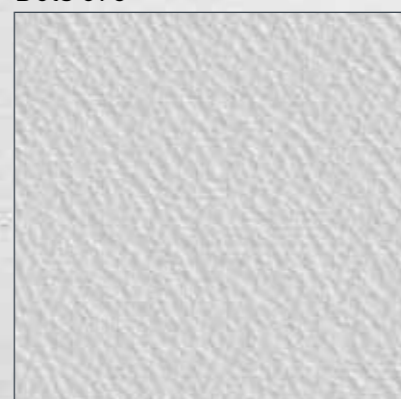
Dots 075



Structure 532



Structure 603



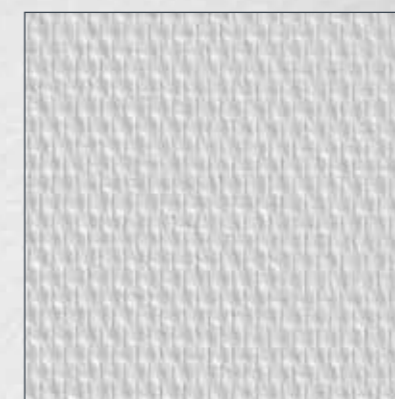
Structure 604



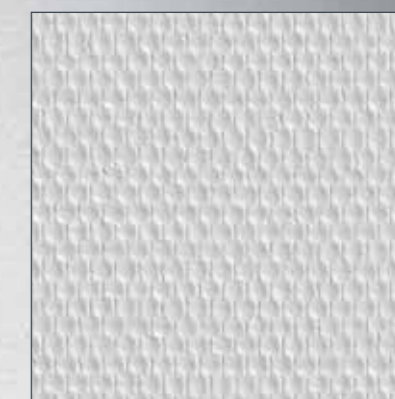
Structure 608



Structure 629



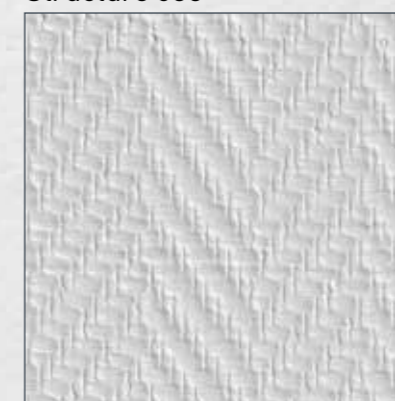
Structure 633



Structure 635

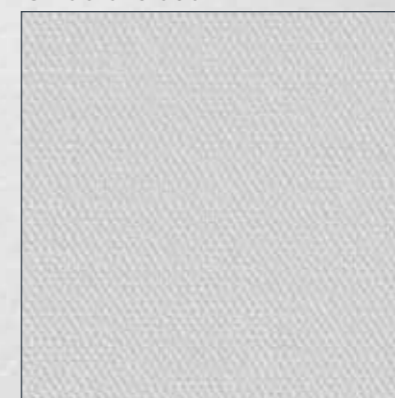


Structure 639

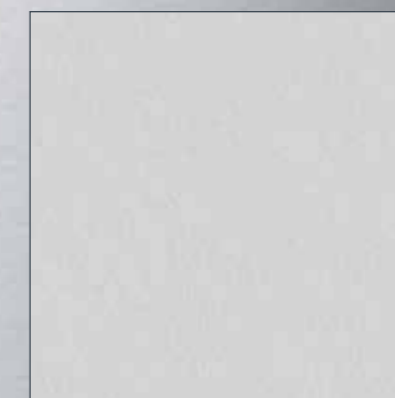


Structure 650

OKŁADZINAY DO
GŁADKICH ŚCIAN →



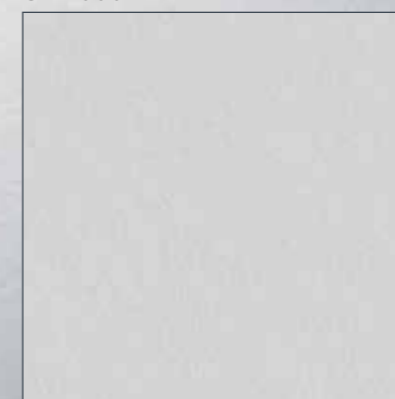
Silk 060



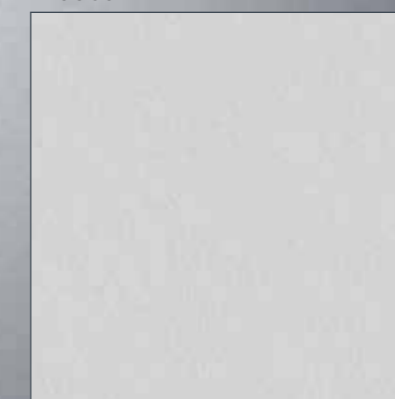
Fleece V11



Fleece V14



Fleece V16



Fleece V22

NATURALNIE WYSOKIEJ JAKOŚCI SUROWCE

JAKOŚĆ EKOLOGICZNA

Stopione szkło staje się najdelikatniejszymi włóknami szklanymi - podstawowym materiałem na szklane tkaniny i włókniny. Dzięki zastosowaniu naturalnych i wysokiej jakości surowców okładziny ścienne i sufitowe SYSTEXX są przyjazne dla środowiska i nieszkodliwe dla zdrowia.

W SKRÓCIE

TECHNICZNE HIGHLIGHTS

- | Tkaniny szklane przeciwdziałają i mostkują pęknięcia
- | Nieszkodliwe dla zdrowia i posiadają certyfikat Oeko-Tex
- | Ognioodporność: B-s1, d0 - trudnopalne
- | Brak szkodliwych substancji i nieszkodliwe dla żywności
- | Przepuszczalne dla pary wodnej
- | Wyprodukowano w Niemczech
- | Class d' emission: A+
- | Oznakowanie CE
- | Szerokość zwoika dla szklanych tkanin i flizelin: 1m
- | Szerokość zwoika dla szklanych flizelin z nadrukiem typu Effektdruck: 0,95m
- | Szklane tkaniny i włókniny SYSTEXX Pure (z wyjątkiem nadruku typu Effektdruck) są wyposażone w efektywną technologię Aqua

INFORMACJE SZCZEGÓŁOWE

www.systemx.com


NASZ SERWIS

- ! Z przyjemnością osobiście udzielimy Państwu informacji
- ! Z przyjemnością prześlemy Państwu szczegółowy materiał informacyjny
- ! Informacje na temat całego asortymentu SYSTEXX na stronie www.systemxx.com



systemxx@vitruan.com | www.systemxx.com
SYSTEXX firmy Vitruan jest znakiem towarowym firmy Vitruan Textile Glass GmbH

Vitruan Textile Glass GmbH | Bernecker Str. 8 | 95509 Marktschorgast | Niemcy
T +49 (0) 9227 77 0 | F +49 (0) 9227 77 700 | www.vitruan.com
Przedsiębiorstwo Grupy Vitruan

Informacja o ochronie danych: www.vitruan.com/pl/obowiazek-informacyjny